

Empresa Distribuidora de Electricidad del Norte  
**EDENORTE**

División de Normativa y Normalización

NORMAS DE DISTRIBUCION

FICHA DE MATERIALES NORMADOS

decon

DEUTSCHE ENERGIE-CONSULT



CAJA AISLADORA PARA  
CONECTOR CUÑA PRESION

Unidad:  
Pieza

No Item:  
C-1

Fecha: 29/05/2008

Código: 1006351

**Descripción:**

CAJA AISLADORA PARA CONECTOR CUÑA PRESION, polietileno resistente a la radiación UV.

*Características : Conectores que admite segun sección del conductor :*

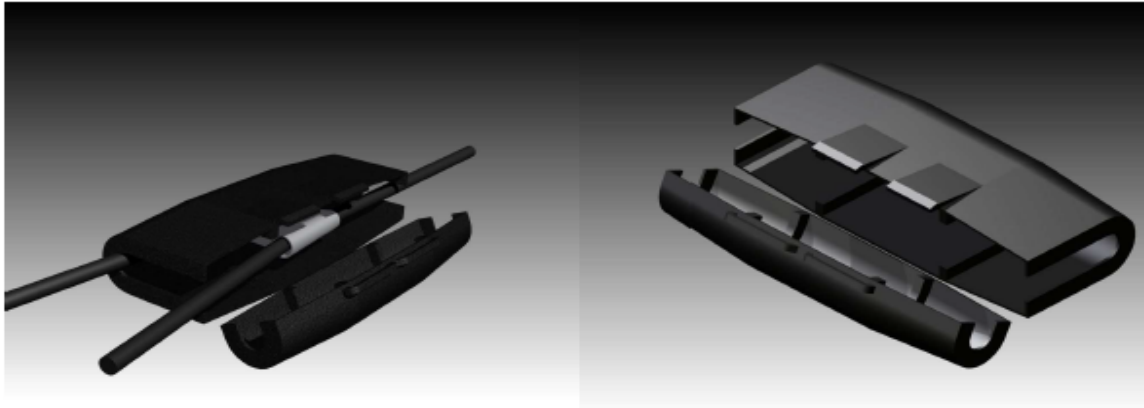
*Principal : #2-300.MCM*

*Derivación : #6-300.MCM*

*La caja aislante deberá llevar indicado en un lugar visible de forma indelable y legible los siguientes datos:*

*Nombre o marca del fabricante*

*Referencia del elemento según el fabricante*



**Uso:**

Para cubrir los conectores cuña.

**Comentario:**